

付属品 ピンバイス Pin vises

Accessories



※止めねじは、ホーローセット（いもねじ）タイプもご用意いたしております
 ※Set screw-type locking screws are also available.

ピンゲージを便利に使用できるようにピンバイスの販売もなっております。使用されるピンゲージの寸法により下表から適合するピンバイスを選択ください。
 DP, DCP, DH, DC, DG, DM-00, DM-0 の標準セットにはスタンダードアクセサリとしてPVハンドルが装備されています。

We provide pin vises that make the pin gauges easier to use. Refer to the table below and select the pin vises appropriate for the pin gauges you will use.

PV handles are provided as standard accessories for the standard DP, DCP, DH, DC, DG, DM-00 and DM-0 sets.

精度・仕様 Specifications

ピンバイス Pin vise	適合サイズ mm Size	対辺 Opposite	ピンバイス Pin vise	適合サイズ mm Size	対辺 Opposite
VS-0	0 ~ 1.0	—	PV-11	11.0 ~ 12.0	21
PV-0	0.5 ~ 1.0	5	PV-12	12.0 ~ 13.0	21
PV-1	1.0 ~ 2.0	10	PV-13	13.0 ~ 14.0	21
PV-2	2.0 ~ 3.0	10	PV-14	14.0 ~ 15.0	21
PV-3	3.0 ~ 4.0	10	PV-15	15.0 ~ 16.0	27
PV-4	4.0 ~ 5.0	13	PV-16	16.0 ~ 17.0	27
PV-5	5.0 ~ 6.0	13	PV-17	17.0 ~ 18.0	27
PV-6	6.0 ~ 7.0	13	PV-18	18.0 ~ 19.0	27
PV-7	7.0 ~ 8.0	17	PV-19	19.0 ~ 20.0	27
PV-8	8.0 ~ 9.0	17	PV-FC	20.0 ~	17
PV-9	9.0 ~ 10.0	17			
PV-10	10.0 ~ 11.0	17			

収納箱 Storage box

すべての Series に対応できる Flexible なケース!!

Flexible can be used for all series.



●六角キャリングケース (PC-S用)
 Hexagonal carrying case (for PC-S)
 外寸 W220 × D200 × H75mm
 External dimensions



●六角キャリングケース (PC-L用)
 Hexagonal carrying case (for PC-L)
 外寸 W330 × D260 × H75mm
 External dimensions

フタが取れる!
 Removable lid!
 立てられる!
 Self-standing!



標準ケース
 Standard case

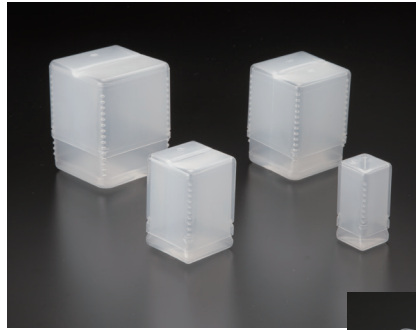


プラケース Plastic Cases



プラケース Plastic Cases

- 六角プラケース PC-S ϕ 0.05 ~ ϕ 10.00
- 六角プラケース PC-L ϕ 10.01 ~ ϕ 20.00
- Hexagonal cases for small gauges PC-S ϕ 0.05 ~ ϕ 10.00
- Hexagonal cases for large gauges PC-L ϕ 10.01 ~ ϕ 20.00



ϕ 20以上のHKケース
HK Cases for Over ϕ 20 Sizes

- HK-31 ϕ 20.01 ~ ϕ 25.00
- HK-40 ϕ 25.01 ~ ϕ 35.00
- HK-60 ϕ 35.01 ~ ϕ 55.00

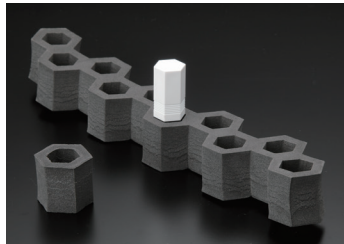


試験管ケース Test Tube Cases

- 試験管一小 ($\sim \phi$ 10×95L) ●Test tube case-small ($\sim \phi$ 10×95L)
- 試験管一中 ($\sim \phi$ 12×95L) ●Test tube case-medium ($\sim \phi$ 12×95L)
- 試験管一大 ($\sim \phi$ 12×120L) ●Test tube case-large ($\sim \phi$ 12×120L)
- 試験管一特大 ($\sim \phi$ 14×140L) ●Test tube case-extra-large ($\sim \phi$ 14×140L)

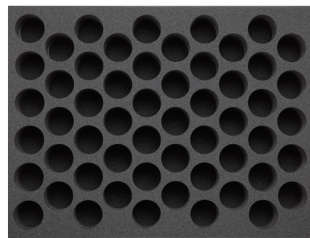
プラケースの大きさが違っててもスペーサを組み合せると…

By using spacers when the plastic case does not match the pin gauge in size.



ϕ 10以下と ϕ 10以上を
1つのケースに収納できます。
Spacers are useful when
needing to store in the same
case gauges that are ϕ 10
and smaller with gauges that are ϕ
10 or larger.

ϕ 20以上のピンゲージを収納する場合は… When storing pin gauges with ϕ 20 or larger diameter

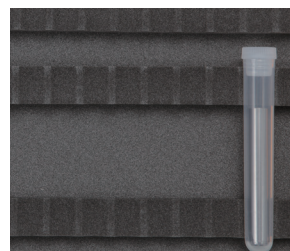
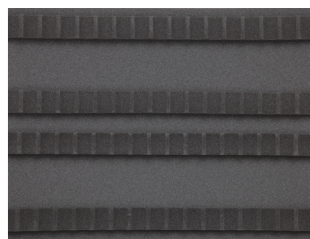


中仕切を入れかえることにより
最大 ϕ 33までのピンゲージに
対応可能です。
Can handle pin gauges as big as
 ϕ 33 by changing the partitions.

中仕切を入れかえると

By changing inner
partitions

長いピンゲージを収納する場合は… When storing long pin gauges



横に並べて収納できます。
Horizontally stored

※六角キャリングケース(PC-L用) に対応しています。
※特注品も対応可能です。

※Corresponds to hexagonal carrying case(for PC-L).
※Also corresponds to special pin gauges.