

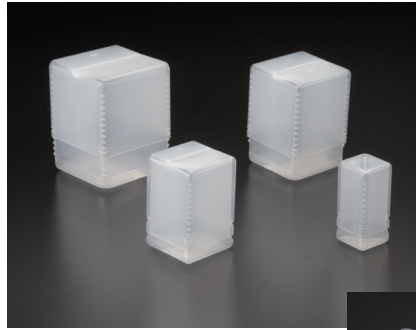


プラケース Plastic Cases



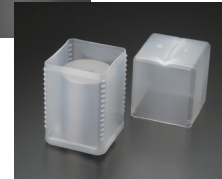
プラケース Plastic Cases

- 六角プラケース PC-S ϕ 0.05 ~ ϕ 10.00
- 六角プラケース PC-L ϕ 10.01 ~ ϕ 20.00
- Hexagonal cases for small gauges PC-S ϕ 0.05 ~ ϕ 10.00
- Hexagonal cases for large gauges PC-L ϕ 10.01 ~ ϕ 20.00



ϕ 20以上のHKケース
HK Cases for Over ϕ 20 Sizes

- HK-31 ϕ 20.01 ~ ϕ 25.00
- HK-40 ϕ 25.01 ~ ϕ 35.00
- HK-60 ϕ 35.01 ~ ϕ 55.00

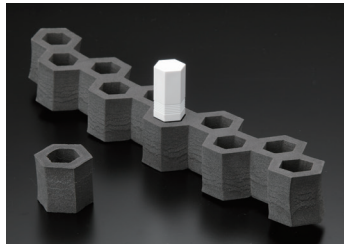


試験管ケース Test Tube Cases

- 試験管一小 ($\sim \phi$ 10×95L) ●Test tube case-small ($\sim \phi$ 10×95L)
- 試験管一中 ($\sim \phi$ 12×95L) ●Test tube case-medium ($\sim \phi$ 12×95L)
- 試験管一大 ($\sim \phi$ 12×120L) ●Test tube case-large ($\sim \phi$ 12×120L)
- 試験管一特大 ($\sim \phi$ 14×140L) ●Test tube case-extra-large ($\sim \phi$ 14×140L)

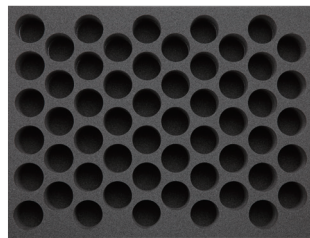
プラケースの大きさが違っててもスペーサを組み合わせると…

By using spacers when the plastic case does not match the pin gauge in size.



ϕ 10以下と ϕ 10以上を
1つのケースに収納できます。
Spacers are useful when
needing to store in the same
case gauges that are ϕ 10
and smaller with gauges that are ϕ
10 or larger.

ϕ 20以上のピンゲージを収納する場合は… When storing pin gauges with ϕ 20 or larger diameter

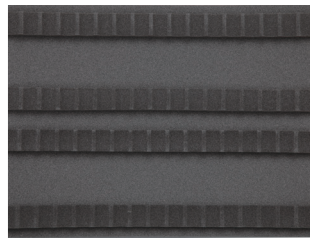


中仕切を入れかえることにより
最大 ϕ 33までのピンゲージに
対応可能です。
Can handle pin gauges as big as
 ϕ 33 by changing the partitions.

中仕切を入れかえると

By changing inner
partitions

長いピンゲージを収納する場合は… When storing long pin gauges



横に並べて収納できます。
Horizontally stored

※六角キャリングケース(PC-L用) に対応しています。
※特注品も対応可能です。

※Corresponds to hexagonal carrying case(for PC-L).
※Also corresponds to special pin gauges.